



Kofferanhänger P-BOX & S-BOX

NEU
die Hochlader-
serie und Seiten-
klappen



” Auch der Kofferranhänger ist ganz ein Kind der STEMA-Familie: robust, durchdacht bis ins Detail und ein echter Langläufer. Ich bin stolz darauf. “

*Matthias Kieslich -
Konstrukteur*





Inhaltsverzeichnis

STEMA Kofferanhänger Highlights	4-5
--	-----

P-Box

Highlights	6
Details	7
Heckvarianten & Ausstattungsmöglichkeiten	8-9
Technische Daten Tieflader	11-12
Hochlader	13
Technische Daten Hochlader	14

S-Box

Highlights	15-16
Technische Daten	17

Bauwagen

Details	18
---------	----

WOM Absenkanhänger

Details	19
---------	----

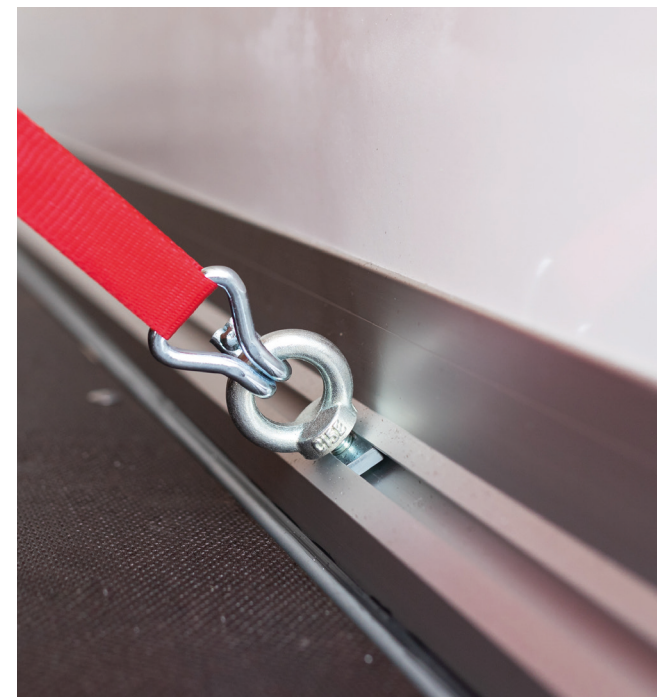
QUALITÄT MADE IN SAXONY.

Unsere **Kofferanhänger** werden zu 100% in Großenhain von unseren Kofferbauspezialisten gefertigt. Vom Zuschnitt der Wände, bis hin zum Dichtheitstest mittels Rauchkanone läuft alles durch nur wenige, ausgewählte Hände. Es ist uns ein Anliegen, dass wir alle Prozesse kontrollieren und steuern können, um unser **STEMA-Versprechen** dem Kunden gegenüber einzuhalten. Wir haben es geschafft mit unserer Kofferhalle einen Fertigungsstandort zu schaffen, der verspricht was er hält: **Qualität aus Großenhain.**

KOFFER INDIVIDUELL GESTALTEN

Die großen, formstabilen Außenflächen des Kofferanhängers sind wie dafür geschaffen, nach Ihren Wünschen gestaltet zu werden. Senden Sie uns einfach Ihre Druckdaten, den Rest übernehmen wir. Unser Team der Fahrzeuggestaltung garantiert saubere Ausführung und beeindruckende Ergebnisse.





INNOVATIVES NUTSYSTEM

Die STEMA Kofferanhänger bieten von Haus aus mehrere Verzurrmöglichkeiten, um die verschiedensten Transportgüter sicher zu transportieren. Dank Nuten in allen horizontalen und vorderen vertikalen Profilen, können Sicherungselemente genau dort platziert werden, wo sie benötigt werden.

Für spezielle Anwendungsfälle haben wir separat erhältliche Adapterprofile zur Verwendung von Sperrstangen entwickelt, welche direkt in unser bestehendes Nutsystem eingesetzt werden kann.

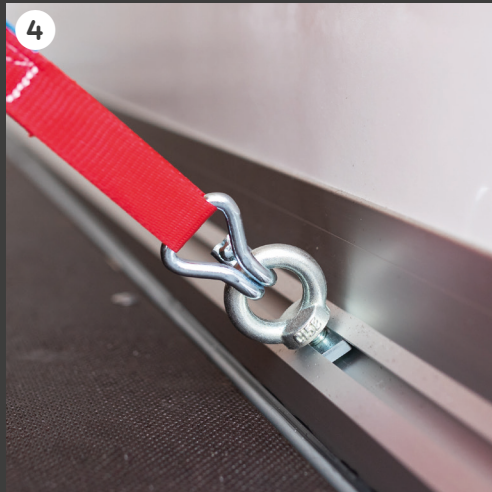


HIGHLIGHTS DER P-BOX

Die **P-BOX** ist der perfekte Einstieg in die Welt der Koffernanhänger. Mit seiner eingebauten **Zwangsbelüftung** und insgesamt **4 verschiedenen Tür- sowie Klappenvarianten** bietet er viel Spielraum für dein individuelles Transportgut. Dank seiner deutlich stabileren **Neukonstruktion** trotzt er jetzt jeder Situation. Dabei wurde natürlich darauf geachtet, dass jedes Bauteil unseren sehr hohen **STEMA** Ansprüchen entspricht.

DETAILVERLIEBT

Die STEMA P-BOX ist bis zur Marktreife durch viele Prozesse gelaufen. Unser Anspruch war es, keinen Plywood Koffernhänger von der Stange zu produzieren, sondern ein einmaliges Baukastensystem zu erschaffen, welches keine Wünsche offen lässt. Dank über 50 verschiedenen Varianten mit bis zu 4,50 m Länge ermöglichen wir viele Konfigurationsmöglichkeiten, damit es jedem Anspruch gerecht wird. Das erprobte Verzurrssystem aus unserer S-BOX bietet auch hier für jeden Einsatz die optimale Verzurrmöglichkeit.



1 Lüftung

Für eine optimale Belüftung des Innenraums der P-Box sind in jedem Modell serienmäßige Belüftungsschlitze verbaut.

2 Plywoodplatten

Die 15 mm dicke Plywoodplatte bleibt unter allen Wettereinflüssen formstabil. Dafür sorgt die beidseitige GFK-Beschichtung, die das Sperrholz im Kern umschließt.

3 Diebstahlsicherheit

Gegen Diebstahl ist Vorsorge getroffen worden. Die Bolzen der Türscharniere sind zum Abschluss mit einer Mutter gesichert, die sich mit handelsüblichen Werkzeug nicht lösen lässt.

4 Ladungssicherung

Mit 4 Verzurringen in der Serienausstattung bietet unser Nutsystem eine flexible Platzierung der Sicherungselemente. Es ist eine zuverlässige Lösung, die sich an unterschiedliche Anforderungen anpassen lässt und somit einen reibungslosen Transport gewährleistet.

Heckvarianten



Hecktür



Zwei Flügeltüren



Überfahrbare Rampe



Klappe nach oben

Optionale Ausstattung



Barrierefreie Einstiegstür ohne Stolperkante, rechts oder links



Schiebefenster an Seitenwand
(B x H) ca. 84 x 74 cm



Fenster an Vorderwand, feststehend
(B x H) ca. 61 x 72 cm



Elektroeinbaupaket

Seitenklappen - Von Außen zu Öffnen

NEU



Seitenklappe, Verriegelung außen



Geöffnete Seitenklappe



Verriegelung von außen
mit Drehstangenverschluss



Regenschutz

Seitenklappen - Von Innen zu Öffnen



Geschlossene Seitenklappe mit
innenliegender Verriegelung



Innenliegende Verriegelung mit einer
federbelasteten Bolzensicherung



Geöffnete Seitenklappe



Seitenklappe, Verriegelung innen

INNOVATIVES RELINGSYSTEM

So vielseitig wie dein Abenteuer! Mit einer genialen Idee haben die Entwickler von STEMA funktionell das Dach vom PKW auf unseren Kofferranhänger adaptiert. Dadurch ist die P-Box eine innovative Lösung, sowohl für Handwerker, ambitionierte Privatanwender und alle Camping- und Freizeitfans.

Highlight



Dachlast und Vorderwandlast* beträgt:
statisch 400 kg
dynamisch 100 kg

Designgeschütztes Nutsystem
auf dem Dach und an der
Vorderseite der P-Box



Reling mit Grundträgern an Vorderseite
stufenlos verstellbar



Reling auf dem Dach mit Grundträgern für
jeden Zweck beliebig erweiterbar



Musterabbildung

Technische Daten Tieflader – Einachser

Nutzmaß Länge (cm)	Nutzmaß Breite (cm)	Nutzmaß Höhe (cm)	zul. Gesamt- gewicht (kg)	Nutzlast (kg)	Außenmaß Länge x Breite x Höhe	Ladehöhe (mm)	Bereifung	Bremse	Stützrad	Stoßdämpfer	Modell	Artikelnummer	Hecktür *.061	2-Flügeltüren *.062	Heckklappe nach oben *.063	Rampe nach unten *.064
214	132	154	750	360	360 x 176 x 212	550	145/80 R13	—	✓	—	STPK 01 7.5-21-13.1.P15	26123*	✓	—	—	—
				335	369 x 178 x 212	550	165 R13C	✓	✓	⊙	STPK 01 7.5G-21-13.1.P15	26121*	✓	—	—	—
			1300	865	369 x 178 x 212	550	165 R13C	✓	✓	⊙	STPK 02 13-21-13.1.P15	26125*	✓	—	—	—
255	132	154	750	330	419 x 176 x 212	550	145/80 R13	—	✓	—	STPK 01 7.5-25-13.1.P15	26124*	✓	—	—	—
				295	424 x 178 x 212	550	165 R13C	✓	✓	⊙	STPK 01 7.5G-25-13.1.P15	26122*	✓	—	—	—
			1300	805-830	426 x 178 x 212	550	165 R13C	✓	✓	⊙	STPK 02 13-25-13.1.P15	26126*	✓	—	✓	✓
	157	154	1300	740-790	429 x 203 x 212	550	165 R13C	✓	✓	⊙	STPK 02 13-25-15.1.P15	26127*	✓	✓	✓	✓
		184	1300	735-785	429 x 203 x 242	550	165 R13C	✓	✓	⊙	STPK 02 13-25-15.1.P18	26128*	—	✓	✓	✓
			1500	920-965	429 x 205 x 240	540	195/60 R12C	✓	✓	⊙	STPK 02 15-25-15.1.P18	26129*	—	✓	✓	✓
	187	154	1300	695-740	429 x 233 x 212	550	165 R13C	✓	✓	⊙	STPK 02 13-25-18.1.P15	26119*	—	✓	✓	✓
			1500	885-935	429 x 235 x 212	540	195/60 R12C	✓	✓	⊙	STPK 02 15-25-18.1.P15	26120*	—	✓	✓	✓
		184	1300	675-735	429 x 233 x 242	550	165 R13C	✓	✓	⊙	STPK 02 13-25-18.1.P18	26117*	—	✓	✓	✓
			1500	830-925	429 x 235 x 241	540	195/60 R12C	✓	✓	⊙	STPK 02 15-25-18.1.P18	26118*	—	✓	✓	✓
			1500	910	477 x 205 x 212	540	195/60 R12C	✓	✓	⊙	STPK 02 15-30-15.1.P15	26137*	—	✓	✓	✓
305	157	184	1300	680-720	479 x 203 x 242	550	165 R13C	✓	✓	⊙	STPK 02 13-30-15.1.P18	26130*	—	✓	✓	✓
			1500	875-905	479 x 205 x 240	540	195/60 R12C	✓	✓	⊙	STPK 02 15-30-15.1.P18	26131*	—	✓	✓	✓
			1500	830-875	479 x 239 x 212	540	195/60 R12C	✓	✓	⊙	STPK 02 15-30-18.1.P15	26132*	—	✓	✓	✓
	187	154	1800	1090-1135	479 x 235 x 212	540	195/60 R12C	✓	✓	⊙	STPK 02 18-30-18.1.P15	26133*	—	✓	✓	✓
			1500	810-870	479 x 235 x 240	540	195/60 R12C	✓	✓	⊙	STPK 02 15-30-18.1.P18	26134*	—	✓	✓	✓
		184	1800	1070-1130	479 x 235 x 240	540	195/50 R13C	✓	✓	⊙	STPK 02 18-30-18.1.P18	26135*	—	✓	✓	✓

✓ Serienausstattung

⊙ optional erhältlich

— nicht verfügbar

Technische Daten Tieflader – Zweiachser

Nutzmaß Länge (cm)	Nutzmaß Breite (cm)	Nutzmaß Höhe (cm)	zul. Gesamt- gewicht (kg)	Nutzlast (kg)	Außenmaß Länge x Breite x Höhe in cm	Ladehöhe (mm)	Bereifung	Bremse	Stützrad	Stoßdämpfer	Modell	Artikelnummer	Hecktür * .061	2-Flügeltüren * .062	Heckklappe nach oben * .063	Rampe nach unten * .064
255	157	153	2000	1390 - 1395 ¹	427 x 206 x 211 ¹	540	155/80 R13	✓	✓	⊙	STPK 02 20-25-15.2.P15	26140*	✓	✓	✓	✓
		183	2000	1340 - 1385	429 x 206 x 241	540	155/80 R13	✓	✓	⊙	STPK 02 20-25-15.2.P18	26141*	—	✓	✓	✓
	157	153	2700	2060 - 2100	429 x 206 x 212	550	165 R13C	✓	✓	⊙	STPK 02 27-25-15.2.P15	26142*	✓	✓	✓	✓
		183	2700	2040 - 2085	429 x 206 x 242	550	165 R13C	✓	✓	⊙	STPK 02 27-25-15.2.P18	26143*	—	✓	✓	✓
305	157	183	2000	1300 - 1340	477 x 206 x 241	540	155/80 R13	✓	✓	⊙	STPK 02 20-30-15.2.P18	26144*	—	✓	✓	✓
			2700	2000 - 2040	479 x 206 x 242	550	165 R13C	✓	✓	⊙	STPK 02 27-30-15.2.P18	26145*	—	✓	✓	✓
	187	183	2700	1925 - 1985	479 x 236 x 242	550	165 R13C	✓	✓	⊙	STPK 02 27-30-18.2.P18	26147*	—	✓	✓	✓
325	187	203	2700	1910	497 X 236 X 264	520	195/60 R12C	✓	✓	⊙	STPK 02 27-32-18.2.P20	26148*	—	✓	✓	✓
452	187	203	2700	1740	623 X 236 X 265	540	195/60 R12C	✓	✓	⊙	STPK 02 27-46-18.2.P20	26161*	—	✓	✓	✓
			3000	2040	623 x 236 x 265	540	195/60 R12C	✓	✓	⊙	STPK 02 30-46-18.2.P20	26162*	—	✓	✓	✓
			3500	2490	623 x 236 x 265	540	195/60 R12C	✓	✓	⊙	STPK 02 35-46-18.2.P20	26163*	—	✓	✓	✓

¹Alle gekennzeichneten Artikel weichen bei der Ausstattung "Rampe nach unten" bei Nutzlast und Außenmaß Länge ab.

✓ Serienausstattung

⊙ optional erhältlich

— nicht verfügbar

DIE P-BOX ALS HOCHLADER

Die Hochladerreihe der STEMA P-Box überzeugt durch ihr modulares Baukastensystem und bietet höchste Stabilität dank feuerverzinktem Leiterraum und Achsen von europäischen Herstellern. Geprüft auf dem Testgelände Rabaring, steht sie für geprüfte Qualität und Langlebigkeit. Verschiedene Rückwandvarianten, LED-Beleuchtung und praxisnahe Details wie Rangiergriffe und optionale Abstellstützen machen die Hochladerreihe besonders vielseitig.

Grundausstattung



1 Rangiergriffe

Zwei Rangiergriffe ermöglichen komfortables, präzises Manövrieren des Anhängers und erhöhen die Sicherheit beim Rangieren.

2 Verzurrmöglichkeiten

Mit 4 Verzurringen in der Serienausstattung bietet unser Nutsystem eine flexible Platzierung der Sicherungselemente.

4 Belüftung

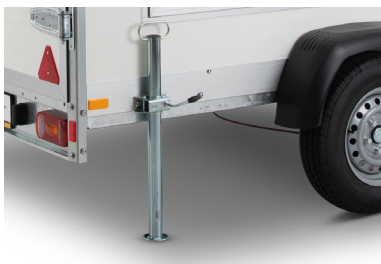
Lüftungsschlitze im Innenraum sorgen für optimale Luftzirkulation, verhindern Feuchtigkeitsbildung und verbessern das Klima für Ladung und Material.

3 Polyfont-Platten*

14 mm Polyfont-Platten bieten hohe Stabilität bei geringem Gewicht, sind wetterfest und pflegeleicht.



OPTIONALE AUSSTATTUNG



Stützen

Ob Abstellstützen, klappbare Stützen oder Schnellhubstützen - wir haben für jeden Anhänger das passende Zubehör um ihn vor dem Kippen zu bewahren.



Stoßdämpfer-Set

Das Stoßdämpfer-Set ermöglicht die Zulassung zur Fahrt mit dem Koffern Anhänger mit 100 km/h.

Technische Daten Hochlader – Zweiachser

Nutzmaß Länge (cm)	Nutzmaß Breite (cm)	Nutzmaß Höhe (cm)	zul. Gesamt- gewicht (kg)	Nutzlast (kg)	Außenmaß L x B x H (cm)	Ladehöhe (cm)	Bereifung	Bremse	Stützrad	Stoßdämpfer	Modell	Artikelnummer	Hecktür * .061	2-Flügeltüren * .062	Heckklappe nach oben * .063	Rampe nach unten * .064
325	187	203	3000	2130	496 x 194 x 272	64	195/50 R13C	✓	✓	⊙	SHPK 02 30-32-18.2.P20.2	26331*	—	✓	✓	✓
	207			2100	496 x 214 x 272	64	195/50 R13C	✓	✓	⊙	SHPK 02 30-32-20.2.P20.2	26334*	—	✓	✓	✓
	187		3500	2610	499 x 194 x 272	64	195/50 R13C	✓	✓	⊙	SHPK 02 35-32-18.2.P20.2	26330*	—	✓	✓	✓
	207			2505 ¹	499 x 214 x 272 ¹	64	195/50 R13C	✓	✓	⊙	SHPK 02 35-32-20.2.P20.2	26333*	—	✓	✓	✓
	452		187	203	3500	2450 ¹	662 x 194 x 272 ¹	64	195/50 R13C	✓	✓	⊙	SHPK 02 35-45-18.2.P20.1	26345*	—	✓
2450		662 x 194 x 272				64	195/50 R13C	✓	✓	⊙	SHPK 02 35-45-18.2.P20.2	26345*	—	✓	✓	✓
207		203	3500	2330 ¹	661 X 214 X 272 ¹	64	195/50 R13C	✓	✓	⊙	SHPK 02 35-45-20.2.P20.1	26346*	—	✓	✓	✓
				2410	661 x 214 x 272	64	195/50 R13C	✓	✓	⊙	SHPK 02 35-45-20.2.P20.2	26346*	—	✓	✓	✓
245		203	3500	2330	661 x 253 x 272	64	195/50 R13C	✓	✓	⊙	SHPK 02 35-45-24.2.P20.2	26348*	—	✓	✓	✓
512		207	203	3500	2290 ¹	721 x 214 x 272 ¹	64	195/50 R13C	✓	✓	⊙	SHPK 02 35-51-20.2.P20.1	26356*	—	✓	✓
	203		3500	2370	721 x 214 x 272	64	195/50 R13C	✓	✓	⊙	SHPK 02 35-51-20.2.P20.2	26356*	—	✓	✓	✓
	245	203	3500	2295	721 x 253 x 272	64	195/50 R13C	✓	✓	⊙	SHPK 02 35-51-24.2.P20.2	26358*	—	✓	✓	✓

¹Alle gekennzeichneten Artikel weichen bei der Ausstattung "Rampe nach unten" bei Nutzlast und Außenmaß Länge ab.

✓ Serienausstattung

⊙ optional erhältlich

— nicht verfügbar



HIGHLIGHTS DER S-BOX

Der Kofferanhänger ist eine konstruktive Entwicklung mit einer eigenen Formsprache. Nicht nur die 45° gewinkelten Ecken der Dach- und Wandprofile stehen für das Design. Sämtliche Normteile sind mit höchster Präzision aus Edelstahl gefertigt. Er ist gebaut, um unter allen Umständen, Tag und Nacht, Güter und Technik gesichert zu transportieren. Die STEMA S-Box wirkt wie aus einem Guss. Es ist ein Zusammenspiel aus mehreren Komponenten, die unseren Kofferanhänger zu einem original STEMA-Anhänger machen.

BIS INS DETAIL DURCHDACHT

Die STEMA S-Box ist eine hochwertige Kofferranhänger-Serie, die durch ihre robuste Bauweise und vielseitige Einsetzbarkeit überzeugt. Der stabile Sandwichaufbau sorgt für Schutz, Dichtigkeit und eine ansprechende Optik. Jede S-BOX wird sorgfältig geprüft, um maximale Funktionalität und Sicherheit zu gewährleisten. Zahlreiche Verzurrmöglichkeiten ermöglichen eine flexible und zuverlässige Ladungssicherung. Hochwertige Türen, Verschlüsse und Edelstahlkomponenten garantieren Langlebigkeit und Widerstandsfähigkeit. Durchdachte Details wie wasserdichte Böden, Abstellstützen und Kotflügel machen die S-BOX ideal für vielfältige Transportaufgaben. Mit ihrer Kombination aus Funktionalität, Sicherheit und professionellem Design erfüllt sie alle Anforderungen im gewerblichen und privaten Einsatz.



1 Dichtigkeit

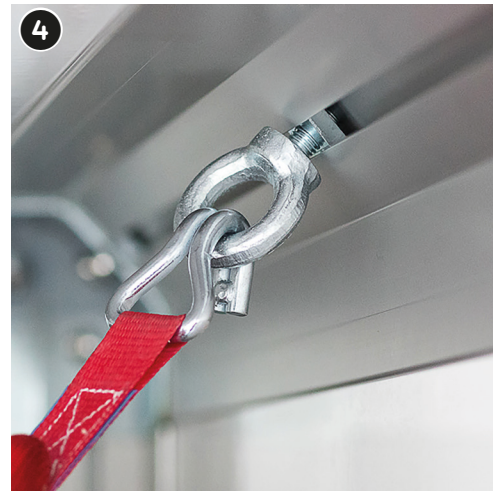
Hervorragende Ergebnisse lieferte die S-BOX bereits bei den Salzwasserdurchfahrten auf dem Prüfgelände. Zusätzlich wird jeder einzelne gefertigte Anhänger vor Auslieferung mittels Rauch auf Dichtigkeit geprüft.

2 Sandwichplatten

Die 25 mm dicke Sandwichplatte bleibt unter allen Wettereinflüssen formstabil. Dafür sorgt die beidseitige GFK-Beschichtung, die den PET Schaumkern in Nabenstruktur umschließt.

3 Diebstahlsicherheit

Gegen Diebstahl ist Vorsorge getroffen worden. Die Bolzen der Türscharniere sind zum Abschluss mit einer Mutter gesichert, die sich mit handelsüblichen Werkzeug nicht lösen lässt.



4 Nutsystem

Acht individuell verstellbare Ringschrauben erlauben die Fixierung des Transportgutes an jeder Position im Kofferaufbau. Zum Verstellen wird kein Werkzeug benötigt.

Technische Daten – Einachser

Nutzmaß Länge (cm)	Nutzmaß Breite (cm)	Nutzmaß Höhe (cm)	zul. Gesamt- gewicht (kg)	Nutzlast (kg)	Außenmaß Länge x Breite x Höhe	Ladehöhe (mm)	Bereifung	Bremse	Stützrad	Stoß- dämpfer	Modell	Artikelnummer
250	124	189	1000	565	389 x 177 x 258	635	155/80 R13	✓	✓	✓	STPK 02 10-25-13.1 S18.2	24221.070
			1300	855	389 x 177 x 258	645	165/80 R13C	✓	✓	✓	STPK 02 13-25-13.1.S18.2	24223.070
	149	189	1300	825	388 x 202 x 257	625	165/80 R13C	✓	✓	✓	STPK 02 13-25-15.1.S18.2	24232.070
			1500	990	388 x 205 x 255	610	195/50 R13C	✓	✓	✓	STPK 02 15-25-15.1.S18.2	24233.070
300	149	189	1300	765	439 x 205 x 257	625	165/80 R13C	✓	✓	✓	STPK 02 13-30-15.1.S18.2	24247.070
			1500	965	439 x 205 x 255	610	195/50 R13C	✓	✓	✓	STPK 02 15-30-15.1.S18.2	24245.070
	179	189	1500	890	464 x 236 x 255	610	195/50 R13C	✓	✓	✓	STPK 02 15-30-18.1.S18.2	24278.070

Technische Daten – Zweiachser

Nutzmaß Länge (cm)	Nutzmaß Breite (cm)	Nutzmaß Höhe (cm)	zul. Gesamt- gewicht (kg)	Nutzlast (kg)	Außenmaß Länge x Breite x Höhe	Ladehöhe (mm)	Bereifung	Bremse	Stützrad	Stoß- dämpfer	Modell	Artikelnummer	
250	124	189	2000	1460	388 x 180 x 258	635	155/80 R13	✓	✓	✓	STPK 02 20-25-13.2.S18.2	24222.070	
	149	189	2000	1405	388 x 205 x 256	620	155/80 R13	✓	✓	✓	STPK 02 20-25-15.2.S18.2	24236.070	
			2700	2105	387 x 205 x 253	595	195/50 R13C	✓	✓	✓	STPK 02 27-25-15.2.S18.2	24235.070	
300	149	189	2000	1395	438 x 205 x 256	620	155/80 R13	✓	✓	✓	STPK 02 20-30-15.2.S18.2	24249.070	
			2700	2065	137 x 202 x 253	595	195/50 R13C	✓	✓	✓	STPK 02 27-30-15.2.S18.2	24250.070	
	179	189	2000	1315	463 x 235 x 256	620	155/80 R13	✓	✓	✓	STPK 02 20-30-18.2.S18.2	24279.070	
			2700	2005	462 x 235 x 253	595	195/50 R13	✓	✓	✓	STPK 02 27-30-18.2.S18.2	24280.070	
		209	3000	2275	462 x 235 x 256	595	195/50 R13R	✓	✓	✓	STPK 02 30-30-18.2.S18.2	24281.070	
			2700	1990	462 x 235 x 273	595	195/50 R13C	✓	✓	✓	STPK 02 27-30-18.2.S20.2	24280.080	
	199	189	3000	2260	462 x 235 x 276	595	195/50 R13	✓	✓	✓	STPK 02 30-30-18.2.S20.2	24281.080	
			2700	1970	462 x 255 x 273	595	195/50 R13C	✓	✓	✓	STPK 02 27-30-20.2.S18.2	24287.070	
		209	2700	1955	462 x 256 x 273	595	195/50 R13C	✓	✓	✓	STPK 02 27-30-20.2.S20.2	24287.080	
	400	179	189	2700	1885	562 x 235 x 253	595	195/50 R13C	✓	✓	✓	STPK 02 27-40-18.2.S18.2	24161.070
				3500	2630	562 x 235 x 256	610	195/50 R13C	✓	✓	✓	STPK 02 35-40-18.2.S18.2	24163.070
209			2700	1865	562 x 235 x 273	595	195/50 R13C	✓	✓	✓	STPK 02 35-40-18.2.S20.2	24161.080	
			3500	2650	562 x 235 x 275	610	195/50 R13C	✓	✓	✓	STPK 02 35-40-18.2.S20.2	24163.080	
199		189	3500	2510	566 x 255 x 255	610	195/50 R13C	✓	✓	✓	STPK 02 35-40-20.2.S18.2	24167.080	
		209	2000	1045	563 x 255 x 276	595	195/50 R13C	✓	✓	✓	STPK 02 35-40-20.2.S18.2	24164.080	
			3500	2495	565 x 255 x 276	610	195/50 R13	✓	✓	✓	STPK 02 35-40-20.2.S20.2	24167.080	

BAUWAGEN

Ein idealer Aufenthaltsraum für Baustelle, Forst, Objektschutz usw.

Der Einstieg in den Bauwagen erfolgt über die rutschhemmende Trittstufe auf der Deichsel. Ein zusätzlicher Haltegriff an der Vorderwand erleichtert Ihnen den Zugang. Die Tür ist mit einem Zylinderschloß ausgestattet, damit Ihre Sachen sicher verstaut sind. Außen befindet sich ein Drehknopf und innen eine Drückergarnitur. Für ausreichend Licht und Luft sorgt ein formschönes Schiebefenster.

Die ungebremste Version mit einem zulässigem Gesamtgewicht von 750 kg darf sogar mit der Führerscheinklasse B gezogen werden. Der Anhänger kann bei Bedarf auch als Langsamläufer betrieben werden, also mit einer Höchstgeschwindigkeit von 25 km/h, versicherungs-, zulassungs- und HU-befreit.¹



AUSSTATTUNG



Trittstufen
rutschhemmend



Schiebefenster

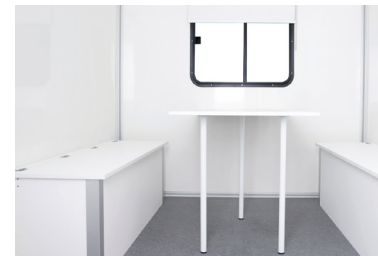


umlaufendes
Nutensystem

AUSBAUPAKETE



Elektroinstallation
drei 230 V Steckdosen
eine Schalter-Steckdosenkombination
außen CEE-Wandgerätestecker 16 A, IP44
30 Watt LED-Leuchte (3000 Lumen)



Sitzmöglichkeit
zwei Sitzbänke mit
integriertem Stauraum und ein Tisch
Sitzfläche: 148 x 39 cm (L x T)
Nutzmaß Truhe: 140 x 39 x 40 cm (L x T x H)

Nutzmaß (cm) Länge x Breite x Höhe	zul. Gesamt- gewicht (kg)	Nutzlast (kg)	Außenmaß (cm) Länge x Breite x Höhe	Bereifung	Bremse	Stützrad	Stoßdämpfer	Modell	Artikelnummer
307 x 201 x 230	750	145	455 x 231 x 293	195/55 R10C	—	✓	—	SHBK 01 7.5-30-20.1 P23	24327.090
	1300	615	461 x 231 x 295	195/55 R10C	✓	✓	✓	SHBK 02 13-30-20.1 P23	24453.090

✓ Serienausstattung

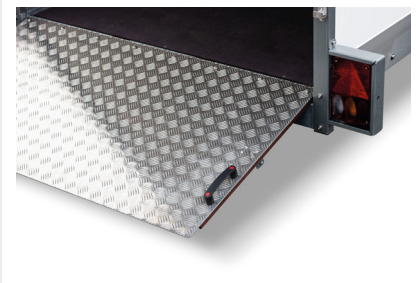
⊙ optional erhältlich

— nicht verfügbar

WOM ABSENKANHÄNGER

Mit seiner einzigartigen hydraulischen Absenkfunktion ermöglicht der WOM XT mit Kofferaufbau das ebenerdige Auffahren ohne die Notwendigkeit von zusätzlichen Rampen. Gefertigt aus hochwertigen Sandwichplatten, bietet er eine robuste und wetterbeständige Lösung für den Transport von Gütern.

Das integrierte, überfahrbare Rampenblech schafft einen besonders niedrigen Auffahrwinkel. Dadurch kann auch Ladegut mit geringer Bodenfreiheit einfach geladen werden.



Im abgesenktem Zustand steht der Anhänger sicher auf dem geschweißten Rahmen.



Der Sicherungshebel der Handpumpe rastet automatisch ein sobald die Fahrposition erreicht ist.

Nutzmaß (cm) Länge x Breite x Höhe	zul. Gesamtgewicht (kg)	Nutzlast (kg)	Außenmaß (cm) Länge x Breite x Höhe	Bereifung	Bremse	Stützrad	Stoßdämpfer	Modell	Artikelnummer
251 x 153 x 193	1300	735	429 x 223 x 242	195/50 R13 C	✓	✓	⊙	STS 02 13-25-15.1	24053.070
	1500	930	429 x 223 x 242	195/50 R13 C	✓	✓	⊙	STS 02 15-25-15.1	24050.070

✓ Serienausstattung ⊙ optional erhältlich — nicht verfügbar



Ihr STEMA Partner



STEMA Metalleichtbau GmbH

Rieser Str. 50
01558 Großenhain
Telefon: +49 3522 30 94 0
info@stema.de
www.stema.de

