

# REX & MU.T Kippanhänger-Serie





## DREI MODELLE - 128 cm BREITE

### ➤ REX 21



Kastenlänge 210 cm

◁ 16°

- ✓ ungebremster Tieflader, kippbar
- ✓ Rückwand als stabile Auffahrrampe
- ✓ doppelwandige GALVALUME®- Bordwände rundherum abnehmbar – nur Vorderwand fest
- ✓ 6 versenkbare Verzurpunkte

### ➤ REX 25



Kastenlänge 251 cm

◁ 13°

- ✓ ungebremster Tieflader, kippbar
- ✓ Rückwand als stabile Auffahrrampe
- ✓ doppelwandige GALVALUME®- Bordwände rundherum abnehmbar – nur Vorderwand fest
- ✓ 6 versenkbare Verzurpunkte

## ZWEI GRUNDVARIANTEN

und Sie haben die Wahl.



REX mit **Bordwand**  
– 35 cm hoch



REX mit **Gitterbordwand halboffen**  
– 66 cm hoch

## SERIENAUSSTATTUNG

- ✓ ungebremster Tieflader, kippbar
- ✓ inkl. Stützrad
- ✓ 70 cm lange, doppelwandige Auffahrrampe (max. Belastung: 500 kg)
- ✓ Teleskopkurbelstütze mit Handkurbel
- ✓ Befestigung der Kippbrücke über Sicherungsspannverschluss
- ✓ durchgängige Ladefläche aus rutschhemmenden, wasserfesten Siebdruckholzboden (phenolharzbeschichtet)
- ✓ 6-8 stabile, im Rahmen versenkbare Verzurpunkte – max. Belastung je 400 daN \*
- ✓ doppelwandige GALVALUME®-Bordwände (Korrosionsschutz durch Alu-Zink-Beschichtung), rundherum abnehmbar – nur Vorderwand fest
- ✓ Sicherheitsfahrgestell mit STEMA-V-Deichsel
- ✓ robuste Gummifederachse mit Einzerradaufhängung für optimale Straßenlage
- ✓ wartungsfreies Kompaktrادلager
- ✓ moderne Beleuchtung mit Nebelschlussleuchte und Dreieckstrahler
- ✓ 13-poliger Stecker (EG-Ausstattung)
- ✓ Einhängeknöpfe für Planen oder Netze
- ✓ Achse, Bremse und Elektrik von Markenherstellern



► REX 30



Kastenlänge 310 cm

◁ 12°

- ✓ ungebremster Tieflader, kippbar
- ✓ Rückwand als stabile Auffahrrampe
- ✓ wahlweise mit geteilter Seitenbordwand – praktisch bei Ladevorgang
- ✓ doppelwandige GALVALUME®- Bordwände rundherum abnehmbar – nur die Vorderwand fest
- ✓ 8 versenkbare Verzurrpunkte



## Doppelwandige Auffahrrampe

Abmessung\* 128 x 70 cm (L x B)

Tragkraft\* 500 kg

Auffahrwinkel\* ca. 12° - 16°



Befestigung der Kippbrücke über Sicherungsspannverschluss.



Idealer Anhänger auch für Quads, ATVs und Schneemobil.



Durch Betätigen der Handkurbel wird die Kippbrücke einfach in die gewünschte Position gebracht.



Große Werbeanbringung an der Rückwand der Laderampe möglich.

\*Bilder sind Musterabbildungen und können Sonderausstattung enthalten.



## MODELL:

### ➔ MU.T



Kastenlänge 251 - 301 cm

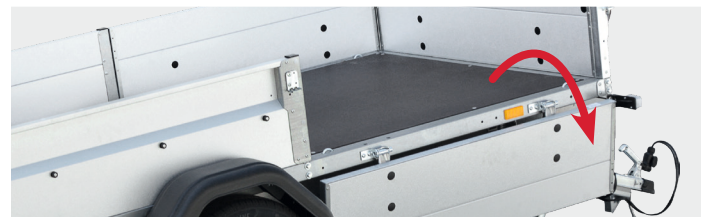
◁ 11-13°

- ✓ gebremster Tieflader, kippbar
- ✓ Rückwand als stabile Auffahrrampe
- ✓ zwei unterschiedliche Kippvarianten
- ✓ doppelwandige GALVALUME®-Bordwände, rundherum abnehmbar – nur Vorderwand fest
- ✓ bereit für die 100 km/h-Zulassung

## Clever gemacht.

Den 301 cm MU.T auch mit geteilter Seitenwand

Der **MU.T** ist jetzt auch mit einer geteilten Seitenwand erhältlich. Die vordere Seitenwand ist abklappbar und somit jede Beladung leicht erreichbar.



## DREI GRUNDVARIANTEN

und Sie haben die Wahl.



MU.T als Plattform



MU.T mit Bordwand  
– 35 cm hoch



MU.T mit Gitterbordwand halboffen  
– 66 cm hoch

## SERIENAUSSTATTUNG

- ✓ gebremster Tieflader, kippbar
- ✓ Stoßdämpfer / Bremse / Automatik-Stützrad
- ✓ 70 cm bis 100 cm lange Rückwand die als stabile Auffahrrampe dient (max. Belastung: bis 900 kg) \*
- ✓ doppelwandige GALVALUME®-Bordwände (Korrosionsschutz durch Alu-Zink-Beschichtung), rundherum abnehmbar – nur Vorderwand fest
- ✓ stabiler Rahmen aus feuerverzinktem Profistahl
- ✓ sehr niedriger Auffahrwinkel von nur 11-13° für ein noch komfortableres Be- und Entladen \*
- ✓ Befestigung der Kippbrücke über Sicherungsspannverschlüsse
- ✓ durchgängige Ladefläche aus rutschhemmenden, wasserfesten Siebdruckholzboden (phenolharzbeschichtet)
- ✓ stabile, im Rahmen versenkbare DIN-Verzurrpunkte – max. Belastung je 800 daN\*
- ✓ Sicherheitsfahrgestell mit STEMA-V-Deichsel
- ✓ robuste Gummifederachse mit Einzelradaufhängung für optimale Straßenlage
- ✓ wartungsfreies Kompaktrادلager
- ✓ sichere und stabile Winkelhebelverschlüsse aus Stahlguss
- ✓ Sicherheitsanzeige an der Kugelkopfkupplung
- ✓ moderne Beleuchtung mit integrierten Dreiecksstrahlern und Nebelschlussleuchte
- ✓ 13-poliger Stecker (EG-Ausstattung)
- ✓ Einhängenknöpfe für Planen oder Netze





## ZWEI KIPPVARIANTEN: 1: Teleskopkurbelstütze, 2: Kippdämpfer



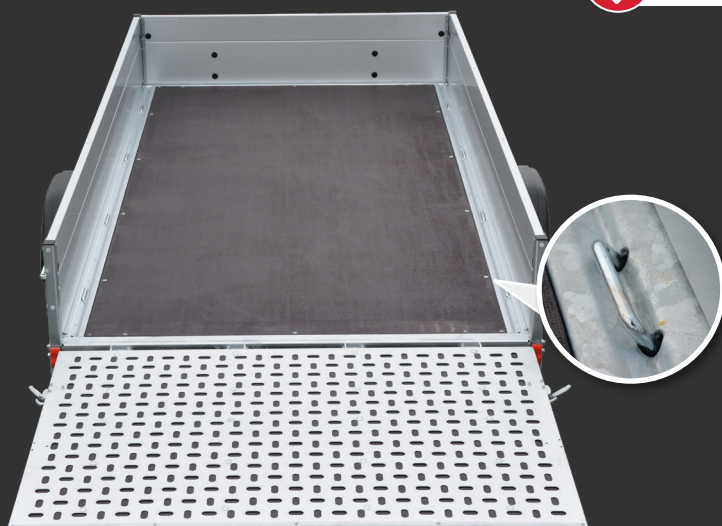
Durch Betätigen der Handkurbel wird die Kippbrücke einfach in die gewünschte Position gebracht.



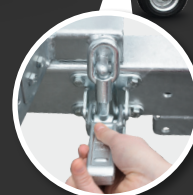
Beim Auf- und Abfahren mit einem Fahrzeug, ändert sich die Schwerpunktlage. Dadurch hebt oder senkt sich die Kippbrücke.



70 cm bis 100 cm lange Auffahrrampe \*



Auffahrwinkel von nur 11 - 13°



100 km/h  
Alles andere macht keinen Spaß.

Der M.U.T ist serienmäßig mit Stoßdämpfern vom Markenhersteller ausgerüstet und somit für 100 km/h vorbereitet. Dieser Anhänger kann direkt bei der Zulassungsstelle für 100 km/h zugelassen werden.

\*modellabhängig

## TECHNISCHE DATEN - REX



Nutzmaß L x B (cm)	zul. Gesamt- gewicht (kg)	Aufbau	Nutzmaß Höhe (cm)	Nutzlast (kg)	Traglast Rampe (kg)	Außenmaß L x B x H (cm)	Auffahr- winkel	Reifen
210 x 128	750	Bordwand	35	523	500	309 x 175 x 128	16°	145/80 R10
		Gitterbordwand halboffen	66	497				
251 x 128	750	Bordwand	35	496	500	349 x 175 x 128	13°	145/80 R10
		Gitterbordwand halboffen	66	465				
301 x 128	750	Bordwand	35	470	500	399 x 175 x 133	12°	145/80 R13
		Gitterbordwand halboffen	66	413				

## TECHNISCHE DATEN - MU.T



Nutzmaß L x B (cm)	zul. Gesamt- gewicht (kg)	Aufbau	Nutzmaß Höhe (cm)	Nutzlast (kg)	Traglast Rampe (kg)	Außenmaß L x B x H (cm)	Auffahr- winkel	Reifen
251 x 128	1300	Plattform	0	963	500	390 x 179 x 127	13°	195/55 R10C
		Bordwand	35	936				
		Gitterbordwand halboffen	66	908				
251 x 153	1300	Plattform	0	933	900	390 x 204 x 156	13°	195/55 R10C
		Bordwand	35	898				
		Gitterbordwand halboffen	66	864				
301 x 153	1300	Plattform	0	914	900	441 x 204 x 156	11°	195/55 R10C
		Bordwand	35	874				
		Gitterbordwand halboffen	66	818				
301 x 153	1500	Plattform	0	1098	900	441 x 204 x 156	13°	195/55 R10C
		Bordwand	35	1069				
		Gitterbordwand halboffen	66	1012				
301 x 153	1800	Plattform	0	1377	900	441 x 204 x 162	11°	195/50 R13C
		Bordwand	35	1332				
		Gitterbordwand halboffen	66	1281				





✓ Serienausstattung    ⊙ optional erhältlich    - nicht verfügbar

Lade- höhe (cm)	Verzurrpunkte	Bremse	Stoßdämpfer	Bordwand (35 cm)	Gitterbordwand halboffen (66 cm)	Bordwandauf- satz (35 cm)	Gitteraufsatz (35 cm)	geteilte Bord- wand (35 cm)	Flachplane	Premium Hochplane & Hochspriegel (100 cm, 125 cm oder 150 cm)	Basismodell	Art.-Nr.
56	6	-	-	✓	⊙	⊙	⊙	-	⊙	⊙	REX 21-STP 01 7.5-21-13.1	24201.001
				-	✓	-	-	-	⊙	-		24201.002
56	6	-	-	✓	⊙	⊙	⊙	-	⊙	⊙	REX 25-STP 01 7.5-25-13.1	24218.001
				-	✓	-	-	-	⊙	-		24218.002
59	8	-	-	✓	⊙	⊙	⊙	-	⊙	⊙	REX 30-STP 01 7.5-30-13.1	24215.002
				-	✓	-	-	⊙	⊙	-		24215.003



✓ Serienausstattung    ⊙ optional erhältlich    - nicht verfügbar

Lade- höhe (cm)	Verzurrpunkte	Bremse	Stoßdämpfer	Bordwand (35 cm)	Gitterbordwand halboffen (66 cm)	Bordwandauf- satz (35 cm)	Gitteraufsatz (35 cm)	geteilte Bord- wand (35 cm)	Flachplane	Premium Hochplane & Hochspriegel (100 cm, 125 cm oder 150 cm)	Basismodell	Art.-Nr.
56	6	✓	✓	⊙	⊙	⊙	⊙	-	-	⊙	MUT 02 13-25-13.1	24264.004
				✓	⊙	⊙	⊙	-	⊙	⊙		24264.001
				-	✓	-	-	-	⊙	-		24264.002
52	6	✓	✓	⊙	⊙	⊙	⊙	-	-	⊙	MUT 02 13-25-15.1	24261.004
				✓	⊙	⊙	⊙	-	⊙	⊙		24261.001
				-	✓	-	-	-	⊙	-		24261.003
56	8	✓	✓	⊙	⊙	⊙	⊙	-	-	⊙	MUT 02 13-30-15.1	24254.004
				✓	⊙	⊙	⊙	⊙	⊙	⊙		24254.001
				-	✓	-	-	-	⊙	-		24254.003
56	8	✓	✓	⊙	⊙	⊙	⊙	-	-	⊙	MUT 02 15-30-15.1	24257.004
				✓	⊙	⊙	⊙	⊙	⊙	⊙		24257.001
				-	✓	-	-	-	⊙	-		24257.003
62	8	✓	✓	⊙	⊙	⊙	⊙	⊙	-	⊙	MUT 02 18-30-15.1	24251.004
				✓	⊙	⊙	⊙	⊙	⊙	⊙		24251.001
				-	✓	-	-	-	⊙	-		24251.003

## AUSSTATTUNGSMÖGLICHKEITEN - GRUNDAUSSTATTUNG UND ZUBEHÖR



mit **Bordwand**  
- 35 cm hoch



mit **Gitterbordwand halboffen**  
- 66 cm hoch



mit **geteilter Bordwand**  
- für Rex 30 und MUT 3m



mit **Gitteraufsatz**  
- 66 cm hoch



mit **Bordwandaufsatz**  
- 35 cm hoch



mit **Flachplane**



mit **Premium Hochplane und Hochspiegel**  
- 100 cm, 125 cm oder 150 cm hoch

**STEMA Produktvielfalt entdecken –  
Prospekte und Videos einfach per QR-Code!**



Prospekte und Flyer



YouTube

Ihr STEMA Partner



**STEMA Metalleichtbau GmbH**

Riesaer Str. 50  
01558 Großenhain  
Telefon: +49 3522 30940  
info@stema.de  
www.stema.de



Irrtümer und Änderungen behält sich STEMA vor. Alle Maße und Gewichte verstehen sich als ca.-Angaben. Bilder sind Musterabbildungen und können Sonderausstattung enthalten. Produkte unterliegen fortlaufenden technischen Änderungen. Für Druckfehler keine Haftung.